

EDITAL DE REGULARIZAÇÃO FUNDIÁRIA URBANA DE INTERESSE SOCIAL. PRAZO 30 (TRINTA) DIAS.

A Prefeita Municipal de Divinésia - MG, no uso de suas atribuições legais, FAZ SABER aos proprietários, confrontantes e terceiros eventualmente interessados, que tramita perante o Município procedimento de regularização fundiária de interesse social, (REURB-S) procedimento nº 01/2024, que tem por objetivo regularizar o núcleo urbano informal consolidado no local denominado de "Bairro Santa Filomena" O perímetro abrangido pela regularização é o descrito no art. 1º do presente edital, realizado pelo levantamento planialtimétrico e cadastral, com georreferenciamento, subscrito por profissional competente, acompanhado de Anotação de Responsabilidade Técnica (ART).

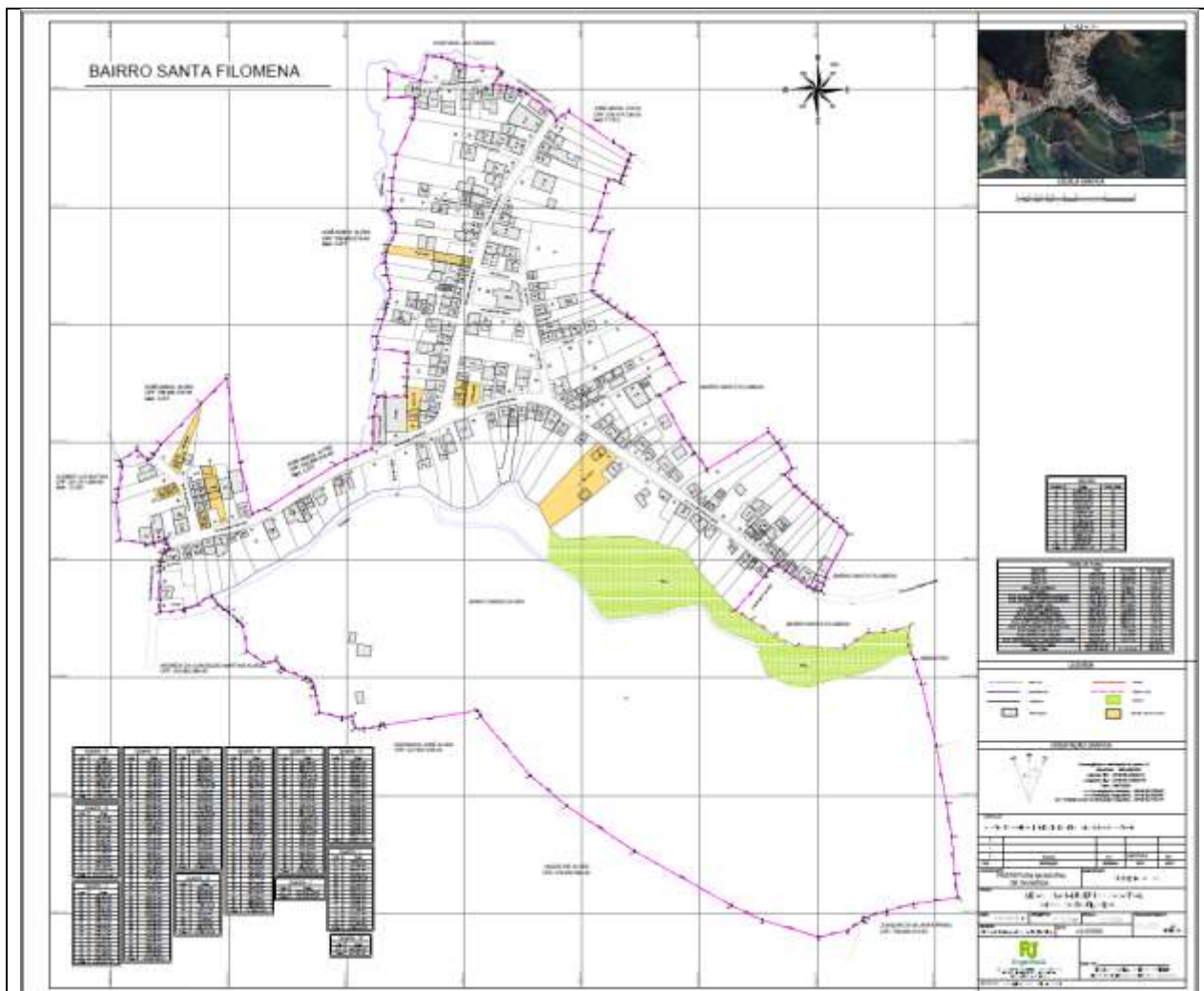
Art. 1º. Inicia-se a descrição deste perímetro no vértice **1**, de coordenadas **N 7.678.428,2199m** e **E 708.768,4312m**; ; deste, segue confrontando com **CRISTIANO JACI PEREIRA**, com os seguintes azimutes e distâncias: **94°15'48"** e **11,95 m** até o vértice **2**, de coordenadas **N 7.678.427,3312m** e **E 708.780,3523m**; **111°22'56"** e **12,04 m** até o vértice **3**, de coordenadas **N 7.678.422,9415m** e **E 708.791,5638m**; **106°57'16"** e **9,85 m** até o vértice **4**, de coordenadas **N 7.678.420,0685m** e **E 708.800,9877m**; **93°57'23"** e **26,16 m** até o vértice **5**, de coordenadas **N 7.678.418,2634m** e **E 708.827,0864m**; **130°53'29"** e **5,62 m** até o vértice **6**, de coordenadas **N 7.678.414,5840m** e **E 708.831,3353m**; **204°18'31"** e **2,54 m** até o vértice **7**, de coordenadas **N 7.678.412,2683m** e **E 708.830,2893m**; ; deste, segue confrontando com **RUA JOSÉ JOVÊNCIO DE FREITAS**, com os seguintes azimutes e distâncias: **213°36'32"** e **10,00 m** até o vértice **8**, de coordenadas **N 7.678.403,9434m** e **E 708.824,7564m**; **95°45'46"** e **11,68 m** até o vértice **9**, de coordenadas **N 7.678.402,7710m** e **E 708.836,3737m**; **110°23'20"** e **11,01 m** até o vértice **10**, de coordenadas **N 7.678.398,9335m** e **E 708.846,6985m**; **110°23'21"** e **6,27 m** até o vértice **11**, de coordenadas **N 7.678.396,7506m** e **E 708.852,5715m**; **125°50'52"** e **25,56 m** até o vértice **12**, de coordenadas **N 7.678.381,7839m** e **E 708.873,2870m**; ; deste, segue confrontando com **RUA JOSÉ CAMPOMIZZI FILHO**, com os seguintes azimutes e distâncias: **147°55'19"** e **8,79 m** até o vértice **13**, de coordenadas **N 7.678.374,3369m** e **E 708.877,9545m**; **58°54'52"** e **12,71 m** até o vértice **14**, de coordenadas **N 7.678.380,8998m** e **E 708.888,8401m**; ; deste, segue confrontando com **JOSÉ MARIA PAIVA**, com os seguintes azimutes e distâncias: **124°32'35"** e **46,17 m** até o vértice **15**, de coordenadas **N 7.678.354,7199m** e **E 708.926,8709m**; **124°32'34"** e **17,54 m** até o vértice **16**, de coordenadas **N 7.678.344,7727m** e **E 708.941,3210m**; ; deste, segue confrontando com **BAIRRO SANTA FILOMENA**, com os seguintes azimutes e distâncias: **200°12'48"** e **6,01 m** até o vértice **17**, de coordenadas **N 7.678.339,1371m** e **E 708.939,2460m**; **200°12'50"** e **6,47 m** até o vértice **18**, de coordenadas **N 7.678.333,0644m** e **E 708.937,0100m**; **200°12'51"** e **6,84 m** até o vértice **19**, de coordenadas **N 7.678.326,6452m** e **E 708.934,6464m**; **200°12'50"** e **6,38 m** até o vértice **20**, de coordenadas **N 7.678.320,6550m** e **E 708.932,4408m**; **288°54'57"** e **10,78 m** até o vértice **21**, de coordenadas **N 7.678.324,1510m** e **E 708.922,2390m**; **195°45'51"** e **12,69 m** até o vértice **22**, de coordenadas **N 7.678.311,9336m** e **E 708.918,7901m**; **195°45'52"** e **21,00 m** até o vértice **23**, de coordenadas **N 7.678.291,7243m** e **E 708.913,0850m**; **200°09'59"** e **11,46 m** até o vértice **24**, de coordenadas **N 7.678.280,9680m** e **E 708.909,1346m**; **100°22'59"** e **14,40 m** até o vértice **25**, de coordenadas **N 7.678.278,3723m** e **E 708.923,3009m**; **197°29'01"** e **28,63 m** até o vértice **26**, de coordenadas **N 7.678.251,0621m** e **E 708.914,6986m**; **197°29'01"** e **6,85 m** até o vértice **27**, de coordenadas **N 7.678.244,5256m** e **E 708.912,6397m**;

197°29'00" e 16,57 m até o vértice **28**, de coordenadas **N 7.678.228,7170m** e **E 708.907,6603m**;
124°44'11" e 8,11 m até o vértice **29**, de coordenadas **N 7.678.224,0956m** e **E 708.914,3254m**;
124°44'09" e 8,35 m até o vértice **30**, de coordenadas **N 7.678.219,3362m** e **E 708.921,1897m**;
124°44'10" e 8,46 m até o vértice **31**, de coordenadas **N 7.678.214,5164m** e **E 708.928,1410m**;
124°44'10" e 11,94 m até o vértice **32**, de coordenadas **N 7.678.207,7125m** e **E 708.937,9539m**;
124°44'10" e 4,53 m até o vértice **33**, de coordenadas **N 7.678.205,1288m** e **E 708.941,6802m**;
124°44'09" e 23,11 m até o vértice **34**, de coordenadas **N 7.678.191,9591m** e **E 708.960,6742m**;
152°25'41" e 10,11 m até o vértice **35**, de coordenadas **N 7.678.182,9954m** e **E 708.965,3547m**;
152°25'41" e 7,14 m até o vértice **36**, de coordenadas **N 7.678.176,6669m** e **E 708.968,6592m**;
152°25'39" e 1,11 m até o vértice **37**, de coordenadas **N 7.678.175,6793m** e **E 708.969,1749m**;
151°22'58" e 9,38 m até o vértice **38**, de coordenadas **N 7.678.167,4457m** e **E 708.973,6672m**;
148°09'13" e 19,27 m até o vértice **39**, de coordenadas **N 7.678.151,0760m** e **E 708.983,8352m**;
238°23'23" e 20,57 m até o vértice **40**, de coordenadas **N 7.678.140,2958m** e **E 708.966,3193m**;
151°00'50" e 41,39 m até o vértice **41**, de coordenadas **N 7.678.104,0916m** e **E 708.986,3762m**;
144°36'05" e 15,68 m até o vértice **42**, de coordenadas **N 7.678.091,3068m** e **E 708.995,4614m**;
142°09'30" e 17,58 m até o vértice **43**, de coordenadas **N 7.678.077,4238m** e **E 709.006,2463m**;
58°42'11" e 60,77 m até o vértice **44**, de coordenadas **N 7.678.108,9943m** e **E 709.058,1769m**;
141°23'29" e 11,77 m até o vértice **45**, de coordenadas **N 7.678.099,7948m** e **E 709.065,5230m**;
141°39'49" e 6,56 m até o vértice **46**, de coordenadas **N 7.678.094,6455m** e **E 709.069,5950m**;
151°15'11" e 18,83 m até o vértice **47**, de coordenadas **N 7.678.078,1365m** e **E 709.078,6510m**;
231°08'50" e 8,15 m até o vértice **48**, de coordenadas **N 7.678.073,0228m** e **E 709.072,3028m**;
141°08'50" e 13,02 m até o vértice **49**, de coordenadas **N 7.678.062,8840m** e **E 709.080,4700m**;
132°01'17" e 9,46 m até o vértice **50**, de coordenadas **N 7.678.056,5510m** e **E 709.087,4982m**;
131°49'17" e 10,78 m até o vértice **51**, de coordenadas **N 7.678.049,3613m** e **E 709.095,5334m**;
131°49'17" e 7,45 m até o vértice **52**, de coordenadas **N 7.678.044,3918m** e **E 709.101,0873m**;
132°19'38" e 7,45 m até o vértice **53**, de coordenadas **N 7.678.039,3741m** e **E 709.106,5964m**;
128°12'25" e 9,45 m até o vértice **54**, de coordenadas **N 7.678.033,5314m** e **E 709.114,0193m**;
133°14'27" e 7,66 m até o vértice **55**, de coordenadas **N 7.678.028,2818m** e **E 709.119,6016m**;
133°14'26" e 8,74 m até o vértice **56**, de coordenadas **N 7.678.022,2914m** e **E 709.125,9717m**;
207°13'10" e 41,49 m até o vértice **57**, de coordenadas **N 7.677.985,3951m** e **E 709.106,9938m**;
198°01'27" e 12,56 m até o vértice **58**, de coordenadas **N 7.677.973,4545m** e **E 709.103,1085m**;
; deste, segue confrontando com **RUA ADJALMA FERREIRA MIGUEL**, com os seguintes azimutes e distâncias: 291°27'12" e 6,52 m até o vértice **59**, de coordenadas **N 7.677.975,8393m** e **E 709.097,0398m**;
295°25'02" e 4,11 m até o vértice **60**, de coordenadas **N 7.677.977,6026m** e **E 709.093,3292m**;
302°28'49" e 15,47 m até o vértice **61**, de coordenadas **N 7.677.985,9113m** e **E 709.080,2773m**;
308°18'45" e 8,96 m até o vértice **62**, de coordenadas **N 7.677.991,4653m** e **E 709.073,2479m**;
307°26'45" e 7,94 m até o vértice **63**, de coordenadas **N 7.677.996,2927m** e **E 709.066,9444m**;
242°29'24" e 8,36 m até o vértice **64**, de coordenadas **N 7.677.992,4314m** e **E 709.059,5301m**;
; deste, segue confrontando com **BAIRRO SANTA FILOMENA**, com os seguintes azimutes e distâncias: 216°21'13" e 6,87 m até o vértice **65**, de coordenadas **N 7.677.986,9011m** e **E 709.055,4597m**;
220°39'57" e 39,20 m até o vértice **66**, de coordenadas **N 7.677.957,1698m** e **E 709.029,9175m**;
120°21'52" e 16,33 m até o vértice **67**, de coordenadas **N 7.677.948,9145m** e **E 709.044,0084m**;
123°31'00" e 23,16 m até o vértice **68**, de coordenadas **N 7.677.936,1271m** e **E 709.063,3158m**;
115°25'48" e 21,06 m até o vértice **69**, de coordenadas **N 7.677.927,0817m** e **E 709.082,3396m**;
92°20'42" e 41,29 m até o vértice **70**, de coordenadas

N 7.677.925,3924m e E 709.123,5935m; 56°06'36" e 23,90 m até o vértice **71**, de coordenadas N 7.677.938,7196m e E 709.143,4339m; 89°39'38" e 12,73 m até o vértice **72**, de coordenadas N 7.677.938,7950m e E 709.156,1623m; 77°08'25" e 22,35 m até o vértice **73**, de coordenadas N 7.677.943,7704m e E 709.177,9562m; ; deste, segue confrontando com **SEBASTIÃO**, com os seguintes azimutes e distâncias: 182°38'52" e 16,67 m até o vértice **74**, de coordenadas N 7.677.927,1179m e E 709.177,1861m; 155°52'24" e 12,53 m até o vértice **75**, de coordenadas N 7.677.915,6784m e E 709.182,3096m; 162°51'55" e 21,37 m até o vértice **76**, de coordenadas N 7.677.895,2578m e E 709.188,6053m; 166°37'49" e 54,58 m até o vértice **77**, de coordenadas N 7.677.842,1560m e E 709.201,2263m; ; deste, segue confrontando com **JOAQUIM DA SILVEIRA PRIMO**, com os seguintes azimutes e distâncias: 170°08'00" e 49,62 m até o vértice **78**, de coordenadas N 7.677.793,2682m e E 709.209,7294m; 170°24'08" e 28,12 m até o vértice **79**, de coordenadas N 7.677.765,5393m e E 709.214,4183m; 175°47'39" e 32,25 m até o vértice **80**, de coordenadas N 7.677.733,3778m e E 709.216,7834m; 171°59'32" e 20,18 m até o vértice **81**, de coordenadas N 7.677.713,3951m e E 709.219,5946m; 261°59'47" e 38,00 m até o vértice **82**, de coordenadas N 7.677.708,1042m e E 709.181,9645m; 255°19'28" e 23,61 m até o vértice **83**, de coordenadas N 7.677.702,1226m e E 709.159,1241m; 252°56'02" e 19,43 m até o vértice **84**, de coordenadas N 7.677.696,4217m e E 709.140,5539m; 213°07'07" e 3,15 m até o vértice **85**, de coordenadas N 7.677.693,7828m e E 709.138,8324m; ; deste, segue confrontando com **JAQUELINE ALVES**, com os seguintes azimutes e distâncias: 238°34'08" e 15,69 m até o vértice **86**, de coordenadas N 7.677.685,6028m e E 709.125,4477m; 256°26'19" e 24,79 m até o vértice **87**, de coordenadas N 7.677.679,7889m e E 709.101,3450m; 286°46'09" e 50,68 m até o vértice **88**, de coordenadas N 7.677.694,4111m e E 709.052,8200m; 295°23'45" e 28,61 m até o vértice **89**, de coordenadas N 7.677.706,6824m e E 709.026,9719m; 299°19'10" e 94,65 m até o vértice **90**, de coordenadas N 7.677.753,0319m e E 708.944,4435m; 303°31'06" e 69,08 m até o vértice **91**, de coordenadas N 7.677.791,1771m e E 708.886,8526m; 310°02'03" e 40,52 m até o vértice **92**, de coordenadas N 7.677.817,2412m e E 708.855,8281m; 319°48'28" e 65,85 m até o vértice **93**, de coordenadas N 7.677.867,5464m e E 708.813,3285m; 335°18'36" e 5,11 m até o vértice **94**, de coordenadas N 7.677.872,1860m e E 708.811,1955m; ; deste, segue confrontando com **FERNANDO JOSÉ ALVES**, com os seguintes azimutes e distâncias: 261°22'38" e 80,83 m até o vértice **95**, de coordenadas N 7.677.860,0669m e E 708.731,2768m; 254°21'47" e 3,38 m até o vértice **96**, de coordenadas N 7.677.859,1568m e E 708.728,0253m; 262°35'03" e 13,49 m até o vértice **97**, de coordenadas N 7.677.857,4162m e E 708.714,6524m; 272°06'37" e 7,43 m até o vértice **98**, de coordenadas N 7.677.857,6898m e E 708.707,2277m; ; deste, segue confrontando com **ANDRÉIA DA CONCEIÇÃO MARTINS ALVES**, com os seguintes azimutes e distâncias: 344°51'24" e 10,33 m até o vértice **99**, de coordenadas N 7.677.867,6624m e E 708.704,5288m; 261°46'56" e 9,33 m até o vértice **100**, de coordenadas N 7.677.866,3288m e E 708.695,2945m; 283°26'24" e 19,37 m até o vértice **101**, de coordenadas N 7.677.870,8307m e E 708.676,4558m; 348°26'42" e 14,72 m até o vértice **102**, de coordenadas N 7.677.885,2494m e E 708.673,5079m; 345°32'34" e 7,63 m até o vértice **103**, de coordenadas N 7.677.892,6414m e E 708.671,6021m; 332°49'26" e 5,27 m até o vértice **104**, de coordenadas N 7.677.897,3266m e E 708.669,1967m; 299°37'18" e 5,26 m até o vértice **105**, de coordenadas N 7.677.899,9262m e E 708.664,6246m; 290°48'42" e 19,46 m até o vértice **106**, de coordenadas N 7.677.906,8420m e E 708.646,4297m; 309°45'04" e 2,77 m até o vértice **107**, de coordenadas N 7.677.908,6159m e E 708.644,2969m; 323°55'14" e 7,65 m até o vértice **108**, de coordenadas N 7.677.914,7971m e E 708.639,7929m; 259°52'31" e 10,63 m até o vértice

109, de coordenadas **N 7.677.912,9281m** e **E 708.629,3265m**; **304°12'17"** e **17,56 m** até o vértice **110**, de coordenadas **N 7.677.922,7980m** e **E 708.614,8059m**; **351°20'56"** e **21,39 m** até o vértice **111**, de coordenadas **N 7.677.943,9414m** e **E 708.611,5890m**; **315°38'21"** e **6,88 m** até o vértice **112**, de coordenadas **N 7.677.948,8630m** e **E 708.606,7760m**; **312°29'23"** e **9,53 m** até o vértice **113**, de coordenadas **N 7.677.955,3003m** e **E 708.599,7484m**; **304°35'46"** e **5,37 m** até o vértice **114**, de coordenadas **N 7.677.958,3497m** e **E 708.595,3274m**; **304°02'37"** e **6,30 m** até o vértice **115**, de coordenadas **N 7.677.961,8771m** e **E 708.590,1064m**; **328°02'19"** e **9,85 m** até o vértice **116**, de coordenadas **N 7.677.970,2314m** e **E 708.584,8939m**; **236°55'32"** e **14,35 m** até o vértice **117**, de coordenadas **N 7.677.962,3987m** e **E 708.572,8669m**; **252°10'12"** e **11,84 m** até o vértice **118**, de coordenadas **N 7.677.958,7729m** e **E 708.561,5942m**; **191°57'15"** e **0,88 m** até o vértice **119**, de coordenadas **N 7.677.957,9095m** e **E 708.561,4114m**; **265°21'31"** e **20,48 m** até o vértice **120**, de coordenadas **N 7.677.956,2520m** e **E 708.540,9955m**; ; deste, segue confrontando com **RUA JOAQUIM ALVES CRUZ**, com os seguintes azimutes e distâncias: **0°19'41"** e **10,36 m** até o vértice **121**, de coordenadas **N 7.677.966,6081m** e **E 708.541,0548m**; **0°00'46"** e **24,21 m** até o vértice **122**, de coordenadas **N 7.677.990,8187m** e **E 708.541,0602m**; **2°19'58"** e **4,68 m** até o vértice **123**, de coordenadas **N 7.677.995,4928m** e **E 708.541,2506m**; **6°20'35"** e **3,12 m** até o vértice **124**, de coordenadas **N 7.677.998,5964m** e **E 708.541,5956m**; **18°59'20"** e **7,57 m** até o vértice **125**, de coordenadas **N 7.678.005,7505m** e **E 708.544,0574m**; **45°37'13"** e **2,25 m** até o vértice **126**, de coordenadas **N 7.678.007,3218m** e **E 708.545,6631m**; **54°09'44"** e **3,33 m** até o vértice **127**, de coordenadas **N 7.678.009,2703m** e **E 708.548,3610m**; **340°57'08"** e **4,57 m** até o vértice **128**, de coordenadas **N 7.678.013,5927m** e **E 708.546,8686m**; **340°49'57"** e **4,57 m** até o vértice **129**, de coordenadas **N 7.678.017,9133m** e **E 708.545,3668m**; **252°11'01"** e **10,13 m** até o vértice **130**, de coordenadas **N 7.678.014,8131m** e **E 708.535,7203m**; **261°19'55"** e **6,70 m** até o vértice **131**, de coordenadas **N 7.678.013,8027m** e **E 708.529,0927m**; **279°54'02"** e **22,18 m** até o vértice **132**, de coordenadas **N 7.678.017,6171m** e **E 708.507,2386m**; ; deste, segue confrontando com **CLEBER LUIZ MATIAS**, com os seguintes azimutes e distâncias: **354°25'49"** e **31,81 m** até o vértice **133**, de coordenadas **N 7.678.049,2720m** e **E 708.504,1517m**; **10°10'31"** e **11,58 m** até o vértice **134**, de coordenadas **N 7.678.060,6665m** e **E 708.506,1968m**; **8°09'01"** e **19,03 m** até o vértice **135**, de coordenadas **N 7.678.079,5071m** e **E 708.508,8951m**; **338°32'00"** e **5,49 m** até o vértice **136**, de coordenadas **N 7.678.084,6205m** e **E 708.506,8843m**; **57°33'31"** e **17,57 m** até o vértice **137**, de coordenadas **N 7.678.094,0437m** e **E 708.521,7092m**; ; deste, segue confrontando com **RUA SEBASTIÃO ALVES**, com os seguintes azimutes e distâncias: **137°19'32"** e **13,10 m** até o vértice **138**, de coordenadas **N 7.678.084,4096m** e **E 708.530,5913m**; **42°20'40"** e **7,64 m** até o vértice **139**, de coordenadas **N 7.678.090,0598m** e **E 708.535,7406m**; ; deste, segue confrontando com **JOSÉ MARIA ALVES**, com os seguintes azimutes e distâncias: **37°22'30"** e **9,83 m** até o vértice **140**, de coordenadas **N 7.678.097,8750m** e **E 708.541,7104m**; **44°02'52"** e **49,35 m** até o vértice **141**, de coordenadas **N 7.678.133,3492m** e **E 708.576,0245m**; **45°19'42"** e **30,44 m** até o vértice **142**, de coordenadas **N 7.678.154,7532m** e **E 708.597,6753m**; **171°01'59"** e **72,58 m** até o vértice **143**, de coordenadas **N 7.678.083,0590m** e **E 708.608,9881m**; **166°37'22"** e **45,14 m** até o vértice **144**, de coordenadas **N 7.678.039,1401m** e **E 708.619,4325m**; **66°35'01"** e **12,32 m** até o vértice **145**, de coordenadas **N 7.678.044,0357m** e **E 708.630,7367m**; **58°05'08"** e **69,74 m** até o vértice **146**, de coordenadas **N 7.678.080,9013m** e **E 708.689,9306m**; **65°19'46"** e **20,43 m** até o vértice **147**, de coordenadas **N 7.678.089,4275m** e **E 708.708,4929m**; **67°58'34"** e **13,88 m** até o vértice **148**, de coordenadas **N 7.678.094,6321m** e **E 708.721,3593m**; **2°00'26"** e **26,97 m** até o vértice **149**, de coordenadas

N 7.678.121,5834m e E 708.722,3039m; 12°20'45" e 17,83 m até o vértice 150, de coordenadas N 7.678.139,0031m e E 708.726,1166m; 90°00'29" e 6,32 m até o vértice 151, de coordenadas N 7.678.139,0022m e E 708.732,4386m; 90°00'30" e 18,58 m até o vértice 152, de coordenadas N 7.678.138,9995m e E 708.751,0160m; 1°33'22" e 7,92 m até o vértice 153, de coordenadas N 7.678.146,9138m e E 708.751,2310m; 1°33'20" e 8,62 m até o vértice 154, de coordenadas N 7.678.155,5303m e E 708.751,4650m; 1°33'21" e 11,35 m até o vértice 155, de coordenadas N 7.678.166,8744m e E 708.751,7731m; 1°01'03" e 9,88 m até o vértice 156, de coordenadas N 7.678.176,7554m e E 708.751,9486m; 277°03'41" e 26,65 m até o vértice 157, de coordenadas N 7.678.180,0310m e E 708.725,5049m; 0°00'00" e 10,39 m até o vértice 158, de coordenadas N 7.678.190,4243m e E 708.725,5049m; 18°33'16" e 14,74 m até o vértice 159, de coordenadas N 7.678.204,4027m e E 708.730,1968m; 18°33'18" e 10,70 m até o vértice 160, de coordenadas N 7.678.214,5498m e E 708.733,6028m; 18°33'15" e 3,56 m até o vértice 161, de coordenadas N 7.678.217,9224m e E 708.734,7348m; 11°47'46" e 12,66 m até o vértice 162, de coordenadas N 7.678.230,3165m e E 708.737,3232m; 345°15'15" e 12,37 m até o vértice 163, de coordenadas N 7.678.242,2811m e E 708.734,1741m; 350°43'29" e 10,88 m até o vértice 164, de coordenadas N 7.678.253,0169m e E 708.732,4208m; 10°06'11" e 8,25 m até o vértice 165, de coordenadas N 7.678.261,1350m e E 708.733,8673m; 12°19'30" e 7,06 m até o vértice 166, de coordenadas N 7.678.268,0299m e E 708.735,3738m; 29°57'48" e 12,42 m até o vértice 167, de coordenadas N 7.678.278,7882m e E 708.741,5759m; 353°28'24" e 7,76 m até o vértice 168, de coordenadas N 7.678.286,4975m e E 708.740,6939m; 328°48'24" e 12,31 m até o vértice 169, de coordenadas N 7.678.297,0301m e E 708.734,3168m; 69°43'09" e 3,74 m até o vértice 170, de coordenadas N 7.678.298,3253m e E 708.737,8218m; 1°56'11" e 15,35 m até o vértice 171, de coordenadas N 7.678.313,6642m e E 708.738,3404m; 1°56'12" e 11,13 m até o vértice 172, de coordenadas N 7.678.324,7925m e E 708.738,7167m; 10°01'46" e 20,22 m até o vértice 173, de coordenadas N 7.678.344,7037m e E 708.742,2381m; 24°24'42" e 33,41 m até o vértice 174, de coordenadas N 7.678.375,1224m e E 708.756,0441m; 9°13'36" e 8,62 m até o vértice 175, de coordenadas N 7.678.383,6320m e E 708.757,4264m; 7°11'29" e 9,36 m até o vértice 176, de coordenadas N 7.678.392,9212m e E 708.758,5985m; 269°49'10" e 23,57 m até o vértice 177, de coordenadas N 7.678.392,8469m e E 708.735,0252m; 0°00'00" e 22,52 m até o vértice 178, de coordenadas N 7.678.415,3637m e E 708.735,0252m; 105°10'27" e 28,70 m até o vértice 179, de coordenadas N 7.678.407,8523m e E 708.762,7210m; 15°39'40" e 21,15 m até o vértice 1, ponto inicial da descrição deste perímetro. Todas as coordenadas aqui descritas estão georreferenciadas ao Sistema Geodésico Brasileiro e encontram-se representadas no Sistema UTM, referenciadas ao **Meridiano Central nº 45°00', fuso -23, tendo como datum o SIRGAS2000. Todos os azimutes e distâncias, área e perímetro foram calculados no plano de projeção UTM.**



Art. 2º. O núcleo denominado “SANTA FILOMENA” tem as seguintes configurações:

A totalidade de áreas dos lotes a regularizar é de 235.345,46 m² tendo essa área uma concentração de 212 lotes urbanos, situadas no Bairro Santa Filomena, Município de Divinésia/MG, que serão atendidas as Ruas Joaquim Alves Cruz, Rua Sebastião Alves, Rua Antônio José da Silveira, Rua José Campomizzi Filho, Rua Sebastião Oscar, Rua Dona Lica, Rua Terezinha da Conceição Alves, Rua Jacinto Migote, Rua José Jovêncio de Freitas, Rua João Lemos Faria, Rua Adjalma Ferreira Miguel, Beco 01, Beco 02 e Beco 03 que passam ao domínio público municipal.

Art. 3º. Dos equipamentos urbanos comunitários presentes na referida área:

A área de intervenção possui os seguintes equipamentos comunitários presentes e construídos:

- a) Posto de Saúde
- b) Quadra Políportiva
- c) Pavimentação com calçamento
- d) Energia Elétrica fornecida pela ENERGISA
- e) Água potável fornecida pela COPASA;

- f) Coleta de Resíduos Sólidos realizada pelo Município;
- g) Rede de esgoto;
- h) Sinal de telefonia móvel;
- i) Área a ser regularizada totalmente integrada ao perímetro urbano municipal;

Estando em termos, expediu-se o presente edital para notificação do supramencionado, advertindo-se que não apresentada a discordância perante o Município de Divinésia-MG, localizado na Rua Padre Antônio Jacinto, nº 16, Centro, Divinésia-MG, CEP 36546-000. Em 30 (trinta) dias subsequentes ao decurso do prazo do edital publicado, **poderá implicar em concordância e a perda de eventual direito que o notificado titularize sobre o imóvel objeto da REURB.** Será o presente edital, por extrato, afixado nos átrios da Prefeitura.

Divinésia - MG, 07 de agosto de 2024.

Eu, Cirlei Elizabete Freitas de Paula, Prefeita Municipal, o conferi e assino.